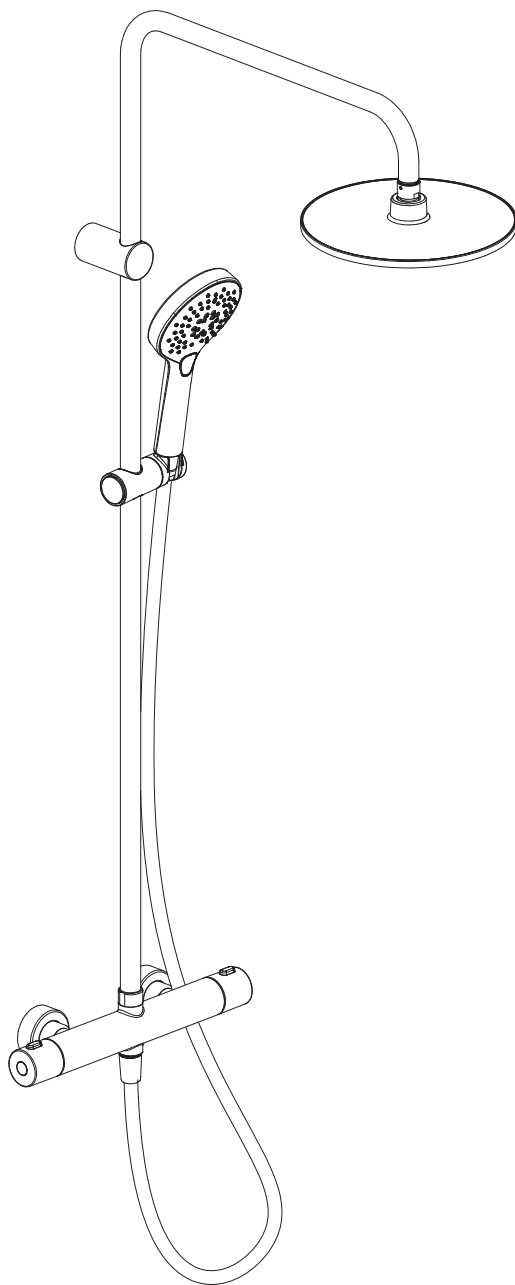


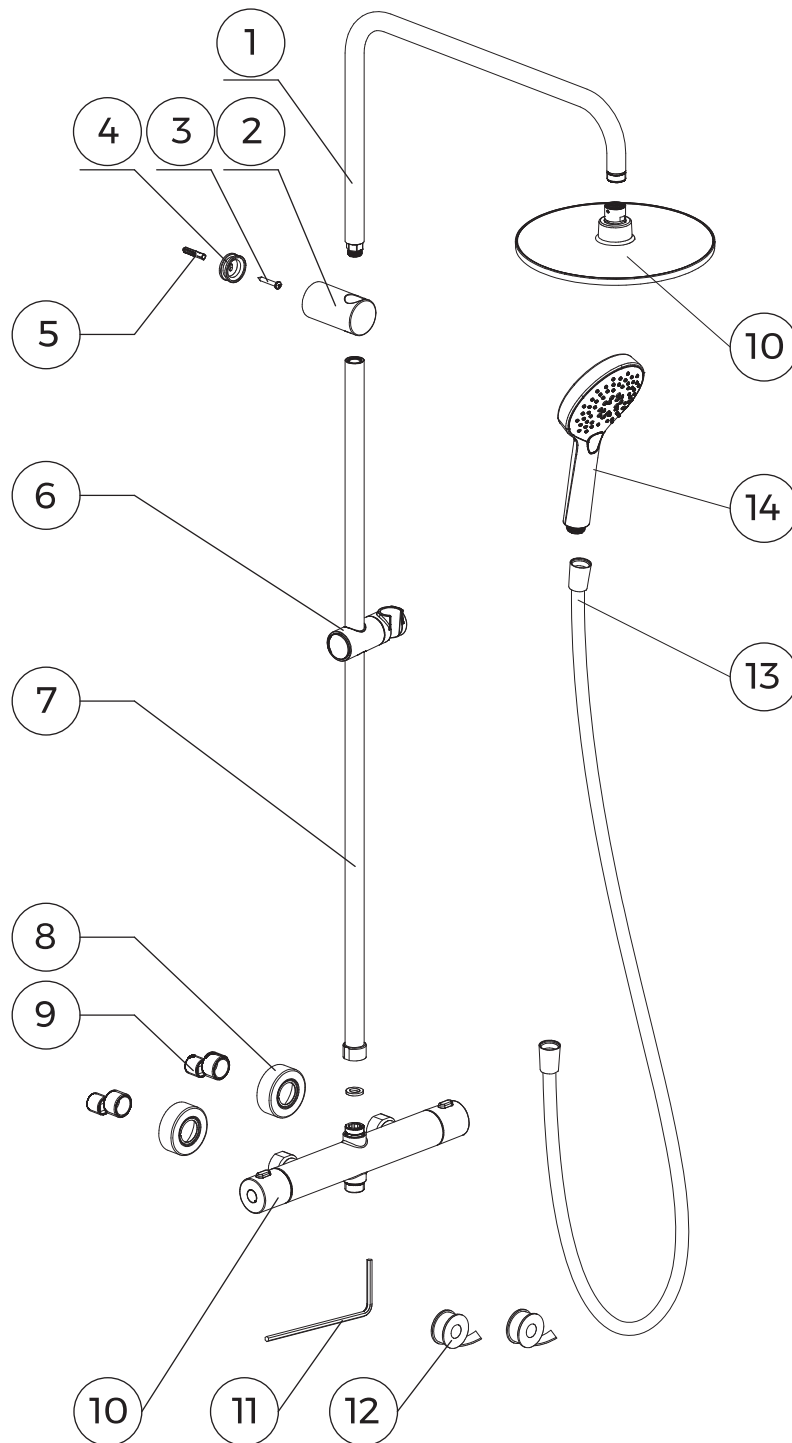
OLTENS



Atran

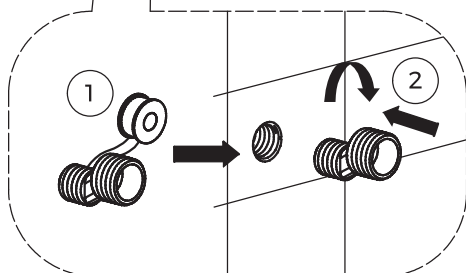
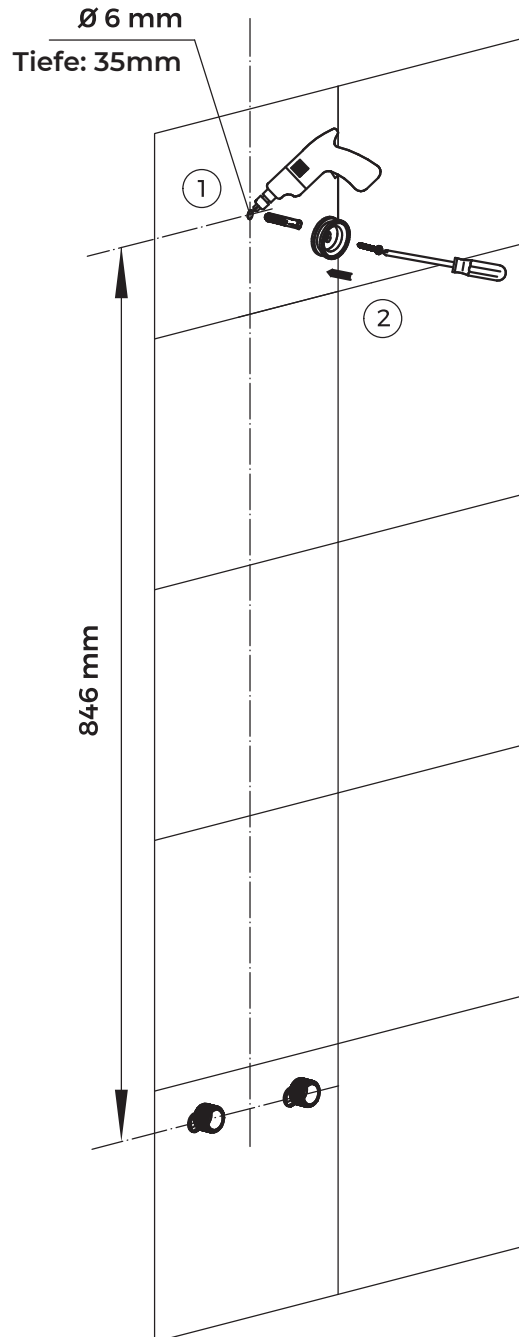
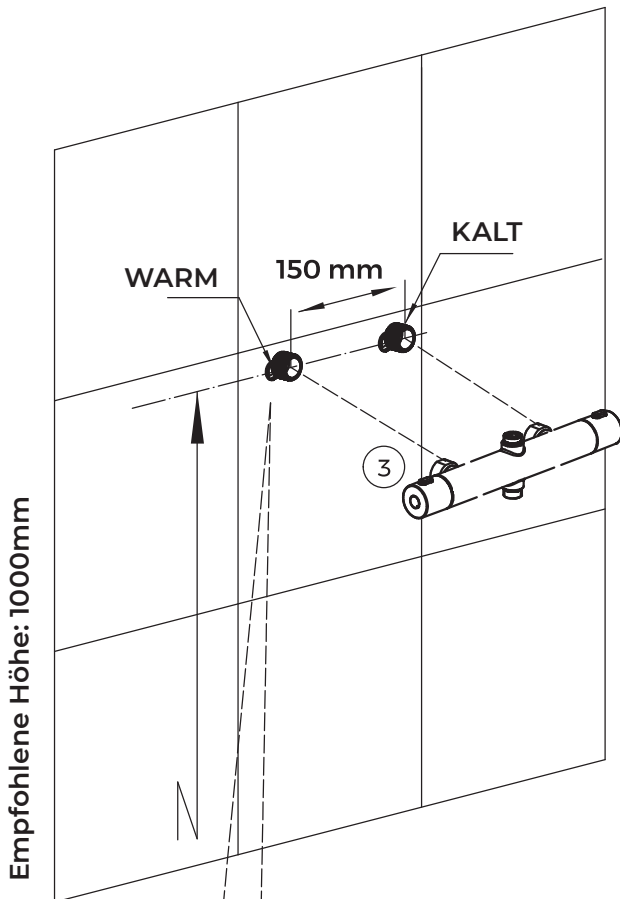
Duschsystem mit Thermostatarmatur

- Montageanleitung



Befestigungsexzenter für Thermostatarmatur

1. Umwickeln Sie das kleinere Ende des Exzenters im Uhrzeigersinn mit Teflonband.
2. Danach ist es möglich, den Auslass von Warm- bzw. Kaltwasser anzuschließen.
3. Stellen Sie den Abstand zwischen den großen Enden des Exzenters ein und achten Sie darauf, dass der Abstand mit dem Anschluss der Thermostatarmatur übereinstimmt

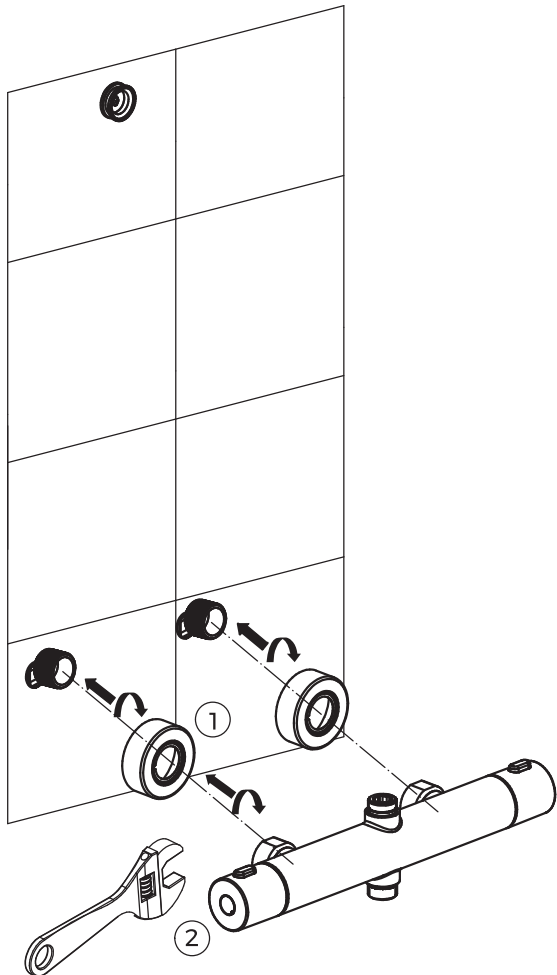


Montage der Befestigungsrings

1. Zeichnen Sie die Öffnungen für den Befestigungsrings an die Wand. Bohren Sie eine Öffnung mit $\text{Ø } 6 \text{ mm}$ in die Wand. Die Tiefe der Öffnung sollte 35 mm betragen
2. Stecken Sie den Schraubflansch in die Öffnung, und setzen Sie dann den Befestigungsrings mit dem Befestigungsschraube in die Wand. Ziehen Sie den Befestigungsrings gegen die Wand an Anschluss der Thermostatarmatur übereinstimmt

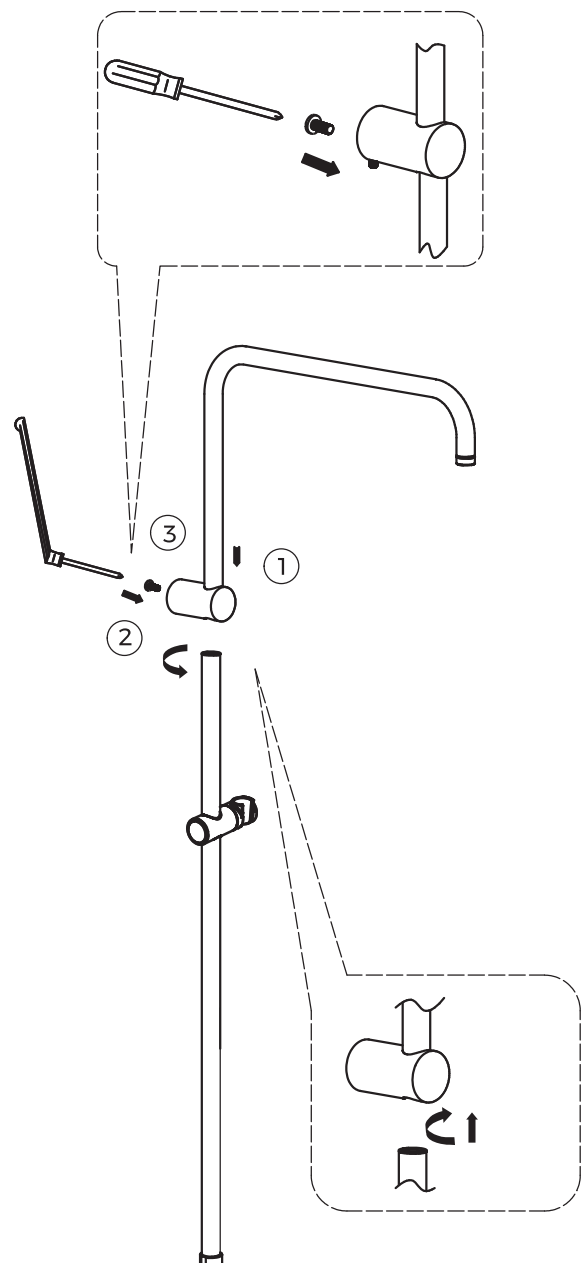
Montage einer Thermostatarmatur

1. Setzen Sie die Rosetten auf die aus der Wand ragenden Teile des Exzenters und befestigen Sie sie an der Wand
2. Schrauben Sie die Muttern an der Armatur mit Hilfe des Mutternschlüssels an das Exzenterstück



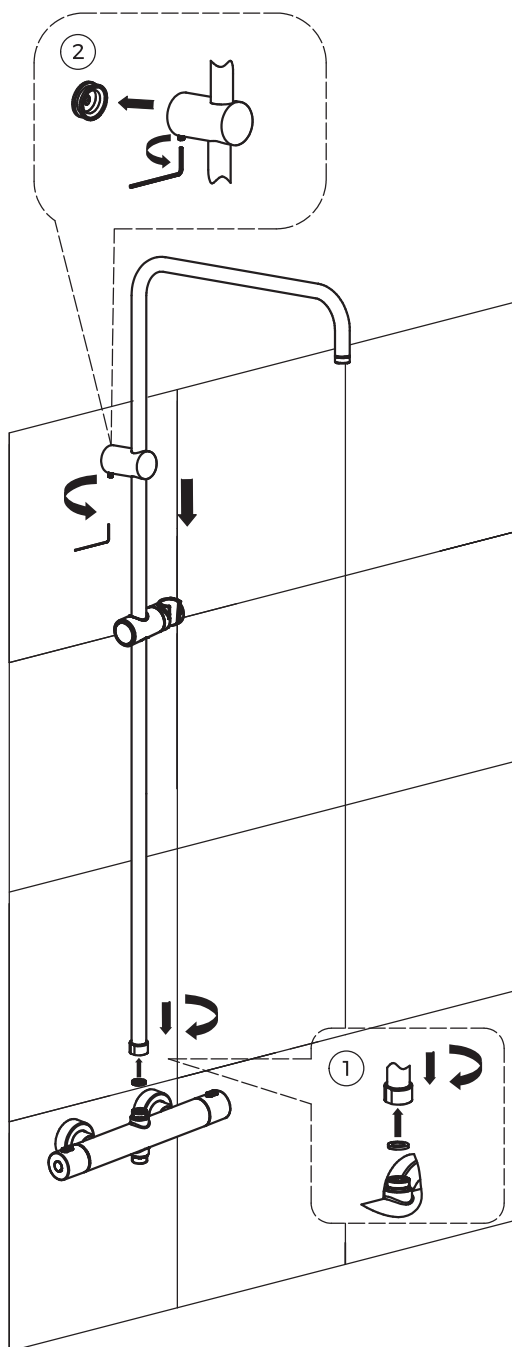
Montage der Rohre

1. Schrauben Sie die Querschraube aus der Halterung gegen den Uhrzeigersinn heraus, ziehen Sie das gebogene Rohr. Stellen Sie sicher, dass der Boden des gebogenen Rohrs einen Dichtungsring hat.
2. Stellen Sie die Richtung des gebogenen Rohrs und der Halterung wie unten gezeigt ein, und setzen Sie dann das gebogene Rohr in die Halterung ein.
3. Führen Sie das eine Ende des Innengewinderohrs in die Halterung ein. Schrauben Sie das Rohr auf.
4. Ziehen Sie die Schraube an der Halterung fest, um sicherzustellen, dass die Halterung und das gebogene Rohr fest sitzen.



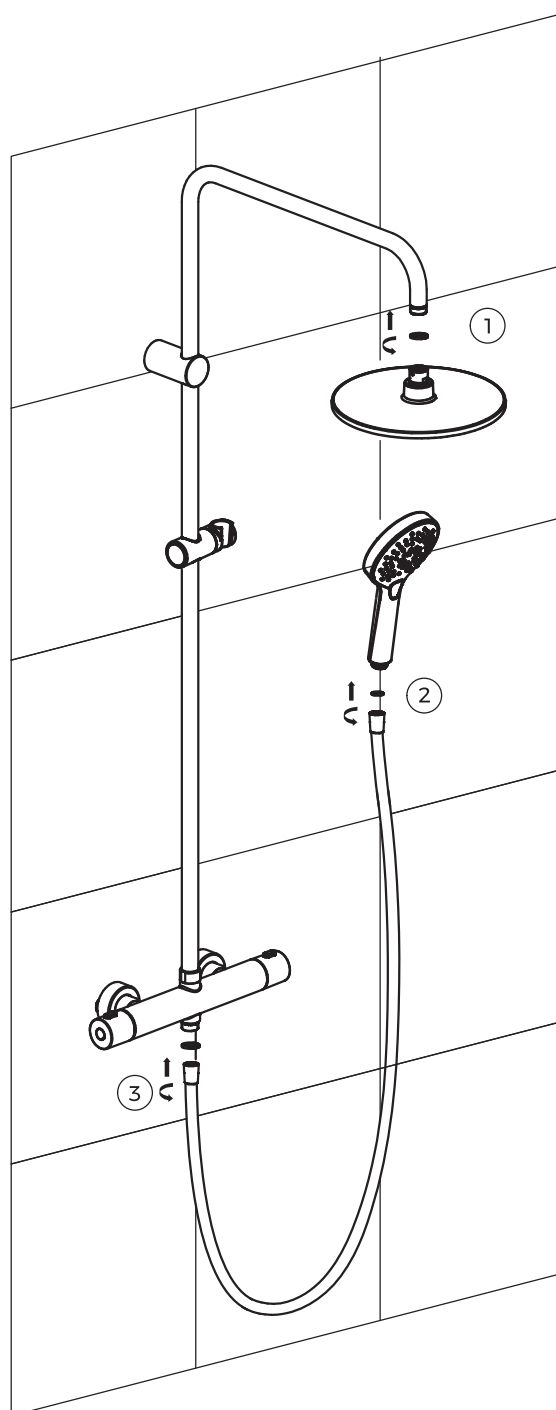
Montage der Rohre an der Wand

1. Setzen Sie eine abgedichtete Unterlegscheibe in die Rundrohrmutter ein. Verbinden Sie die Rundmutter mit dem Fitting auf der Oberseite der Thermostatarmatur.
2. Setzen Sie die Halterung in den Befestigungsring ein und ziehen Sie sie dann mit dem mitgelieferten Inbus-Schlüssel fest (im Set).



Montage von Kopfbrause, Handbrause und Brauseschlauch

1. Legen Sie die Dichtung in die Rundmutter des Duschkopfes. Schließen Sie den Duschkopf an das gebogene Rohr an, um Undichtigkeiten zu vermeiden.
2. Legen Sie die beiden Dichtungen jeweils in die sich verjüngenden Schlauchmutter. Schrauben Sie das eine Ende des Brauseschlauchs an die Handbrause. Setzen Sie die Handbrause in den Brausegriff.
3. Schrauben Sie das andere Ende des Brauseschlauchs an den unteren Ausgangsanschluss der Thermostatarmatur.



Überprüfen Sie die für die Montage benötigten Teile anhand der Liste:

NUMMER	TEILELISTE	ANZAHL
1	Gebogenes Rohr	1
2	Befestigung der Halterung	1
3	Gewindeschraube	1
4	Befestigungsring	1
5	Wanddübel	1
6	Schiebegriff für Handbrause	1
7	Rohr	1
8	Thermostatische Armaturenrosetten	2
9	Exzenter	2
10	Thermostatische Armatur	1
11	Inbus-Schlüssel	1
12	Teflonband	2
13	Brauseschlauch	1
14	Handbrause	1
15	Kopfbrause - Regenbrause	1

Hinweise zur Montage

Nehmen Sie den Hauptkörper der Armatur nicht auseinander, da er vor dem Verlassen des Werks zusammengebaut, installiert und geprüft wurde.

Um Schäden an der Armatur zu vermeiden, sollte das Wassersystem vor der Montage gespült werden, um feste Verunreinigungen wie Sand, Kalk, Sediment zu entfernen.

Überprüfen Sie nach der Montage, ob alle Anschlüsse dicht sind und keine Lecks vorhanden sind.

Technische Daten

Betriebsdruck **0,1 MPa - 0,6 MPa**

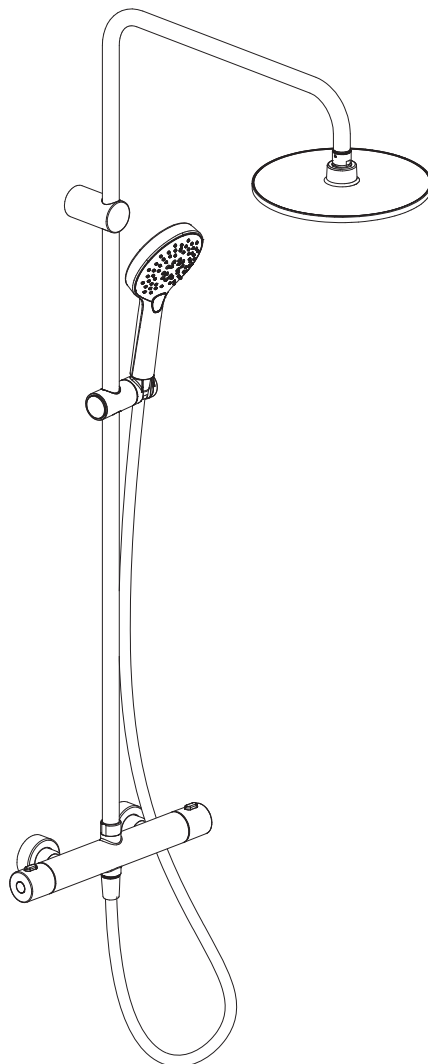
Empfohlener Betriebsdruck **0,2 MPa - 0,5 MPa**

Maximale Warmwassertemperatur **85°C**

Empfohlene Warmwassertemperatur **55°C - 65°C**

Stellen Sie sicher, dass die Warm- und Kaltwasseranschlüsse korrekt ausgeführt sind.

Stellen Sie sicher, dass die montierten Teile wie unten dargestellt sind.



Reinigung und Wartung

Spülen Sie mit sauberem Wasser nach und wischen Sie mit einem trockenen, weichen Tuch nach. Bei stärkeren Verschmutzungen empfehlen wir die Verwendung spezieller Armatureiniger, vorzugsweise die professionellen Oltens-Produkte NanoCare und NanoShine. Verwenden Sie niemals alkoholhaltige Mittel, Desinfektionsmittel, Lösungsmittel oder starke Laugen. Die Oberfläche der Armatur darf auf keinen Fall mit rauen Tüchern oder scheuer- und säurehaltigen Reinigungsmitteln gereinigt werden.

